



АДМИНИСТРАЦИЯ
ДОБРЯНСКОГО ГОРОДСКОГО ОКРУГА

ПОСТАНОВЛЕНИЕ

18.05.2022

№ 1261

г.Добрянка

**О подготовке проекта
межевания территории**

В соответствии со статьями 43, 45, 46 Градостроительного кодекса Российской Федерации, пунктом 26 части 1 статьи 16 Федерального закона Российской Федерации от 06 октября 2003 г. № 131-ФЗ «Об общих принципах организации местного самоуправления в Российской Федерации», Уставом Добрянского городского округа администрация округа ПОСТАНОВЛЯЕТ:

1. Подготовить проект межевания территории в границах части территориальных зон «зона застройки среднеэтажными жилыми домами» (Ж2) и «зона инженерной инфраструктуры» (И), ограниченной улицами Трудовые резервы и Студенческая, многофункциональной общественно-деловой зоной (ОД1), расположенной в кадастровом квартале 59:18:0010117 по адресу: Пермский край, г. Добрянка, ул. Трудовые резервы.

2. Физические и юридические лица в недельный срок со дня опубликования (обнародования) постановления о подготовке проекта межевания территории вправе предоставить в администрацию Добрянского городского округа свои предложения о порядке, сроках подготовки и содержании документации по планировке территории.

3. Опубликовать настоящее постановление в периодическом печатном издании газете «Камские зори», разместить на официальном сайте правовой информации Добрянского городского округа в информационно-телекоммуникационной сети Интернет с доменным именем dobr-pravo.ru.

4. Настоящее постановление вступает в силу после его официального опубликования.

5. Контроль за исполнением постановления возложить на первого заместителя главы администрации Добрянского городского округа.

Глава городского округа -
глава администрации
Добрянского городского округа



К.В. Лызов

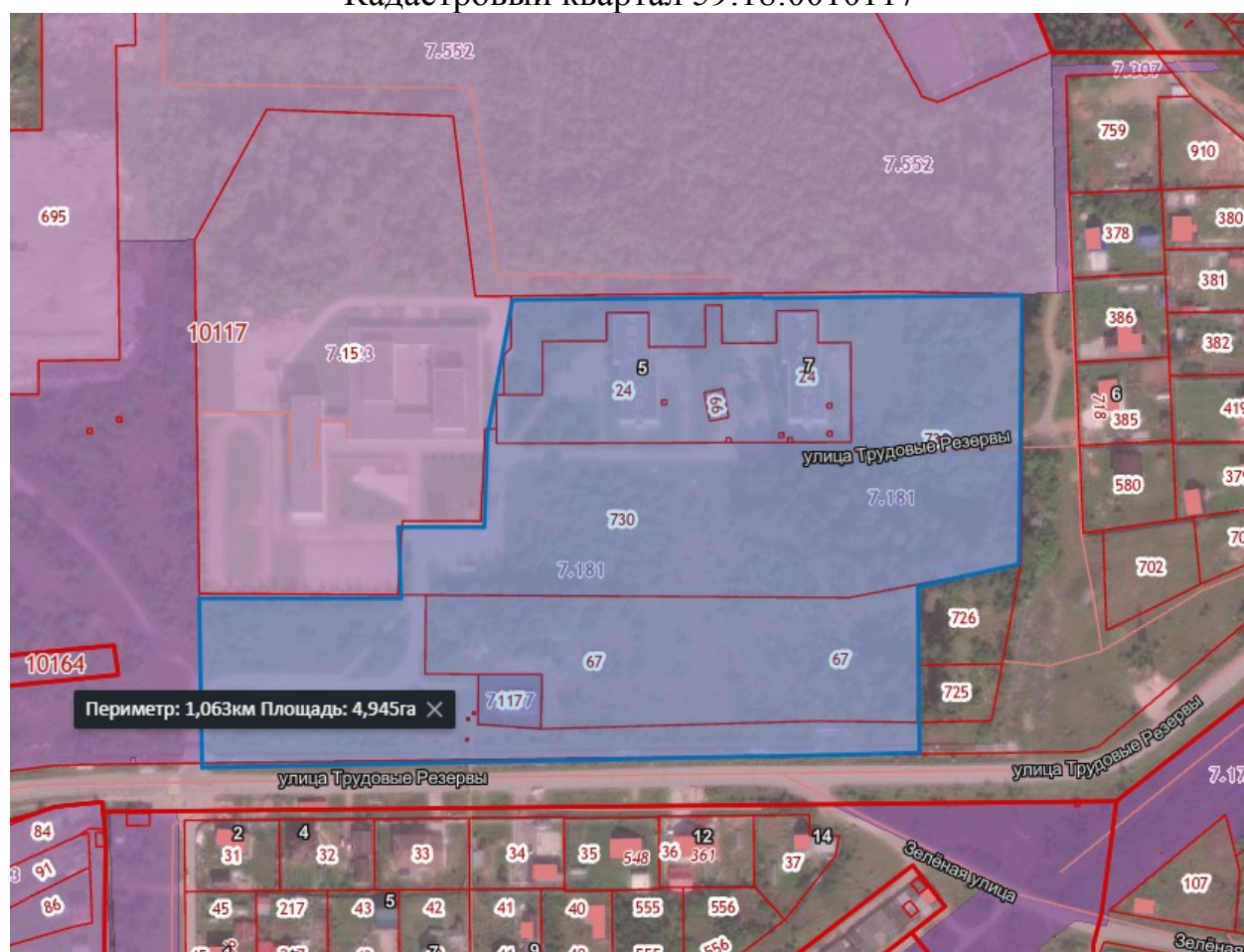


Приложение
к постановлению администрации
Добрянского городского округа
от №

СХЕМА

**территории, на которую разрабатывается документация по
планировке территории**

Российская Федерация, Пермский край, г. Добрянка
Территория, ограниченная улицами Трудовые резервы и Студенческая,
многофункциональной общественно-деловой зоной (ОД1),
Часть территориальных зон «зона застройки среднеэтажными жилыми
домами» (Ж2) и «зона инженерной инфраструктуры» (И)
Кадастровый квартал 59:18:0010117



Условные обозначения:



Граница территории, на которую разрабатывается документация по
планировке территории

